

# IOTDIN485 Convertitore WiFi Modbus 485



## Caratteristiche tecniche:

- Nome scheda di sviluppo: IOTDIN485
- Standard Wireless: 802.11 b / g / n
- Gamma di frequenza: 2.4GHz
- Tensione di alimentazione: 115/230V AC
- Assorbimento a riposo: 0,5W medio
- Montaggio su guida DIN (2 u.m.)
- Terminali sconnettibili: Si
- Protezione da corto circuito: Si (Fusibile autoripristinante incorporato)
- Protezione da sovratensione: Si (Varistore incorporato)
- Firmware: Pronto all'uso, compatibile con integrazione in Home Assistant
- Temperatura di esercizio: -20 + 70°C
- Già programmato per multimetro Eastron SDM230-Modbus



## Istruzioni per il collegamento con Home Assistant

Alimenta il dispositivo ed attendi circa 60s, cerca la rete Wifi **“IoTDIN485-WiFi-Converter”** e inserisci la password: **88888888** (8 volte 8), poi clicca su **“Mantieni connessione WiFi”**, se non appare subito la schermata come figura sotto riportata apri qualsiasi browser e digita il seguente indirizzo: **192.168.4.1**

### WiFi Networks

- NETGEAR
- Not your WiFi
- 3HuTube\_2.4Ghz
- Hello World

### WiFi Settings

SSID

Password

Save

### OTA Update

Browse... No file selected.

Update

Seleziona la tua rete Wifi cliccandoci sopra ed inserisci la tua password, a questo punto il dispositivo si collegherà alla tua rete Wifi, dovresti vedere in Home Assistant subito una notifica di integrazione come figura sotto riportata:

The screenshot shows a notification in the top left corner: "New devices discovered. We have discovered new devices on your network. Check it out. 2 minuti fa. RIMUOVI". To the right, a "Sensori" panel displays various power and energy metrics:

Sensor Name	Value
PME Apparent Power	1.473,5 VA
PME Current	6,7 A
PME Export Active Ene...	169,88 kWh
PME Export Reactive E...	27,07 kVArh
PME Frequency	50,0 Hz
PME Import Active Ene...	147,98 kWh
PME Import Reactive E...	48,10 kVArh
PME PF	1,00
PME Phase Angle	358 °
PME Power	1.491,3 W
PME Reactive Power	-50,3 VAR
PME Voltage	236,6 V

### Tabella GPIO:

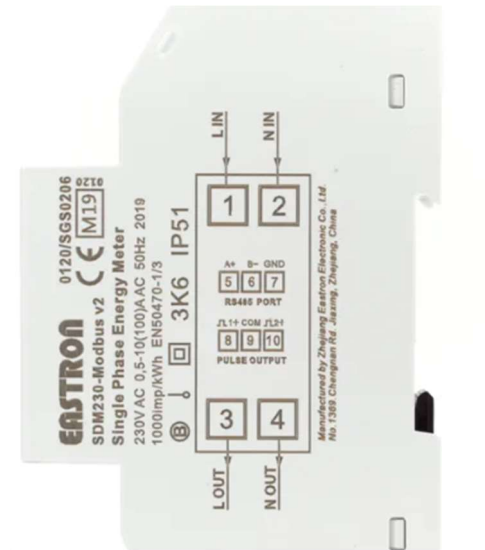
COMPONENTE	PIN	TIPO GPIO
STATUS LED	GPIO2	Output
UART RX_PIN	GPIO1	VERSO TX DEL MAX485
UART TX_PIN	GPIO3	VERSO RX DEL MAX485

#### Note bus UART

baud\_rate: 9600  
stop\_bits: 1

## Funzioni:

Le uscite A+ e B- del convertitore IOTDIN485 collega i rispettivi morsetti 5 e 6 del multimetro EASTRON SDM230-Modbus, rispetta lo schema di collegamento di potenza del multimetro incluso nella sua confezione.



Se riscontri problemi scrivi a: [info@iotconcpet.cloud](mailto:info@iotconcpet.cloud)